

# Meerjarenplan 2023 - 2025 Dementie Netwerk Midden-Brabant

In Midden-Brabant zijn ruim **8000** mensen met dementie. Bijna **6000** van hen wonen thuis. Praktijkondersteuners en wijkverpleegkundigen zien de grootste groep (zorgpad 1). Casemanagers begeleiden ruim **1000** mensen met dementie (zorgpad 2).



Met dit meerjarenplan beogen we **samen** dat mensen met dementie en hun naasten, hun leven zo goed mogelijk kunnen blijven leiden en daarbij ondersteuning krijgen die nodig is.

## Zorg, welzijn & begeleiding

## Regionale Samenwerking

### Gemeenten

De 9 gemeenten in Midden-Brabant bieden ondersteuning vanuit de Wmo. Daarnaast ontwikkelen ze Dementie Vriendelijke Gemeenschappen.

#### Aandachtspunten

- Passende woonvormen
- Dagactiviteiten
- Ondersteuning voor mantelzorgers
- Dementieconsulenten



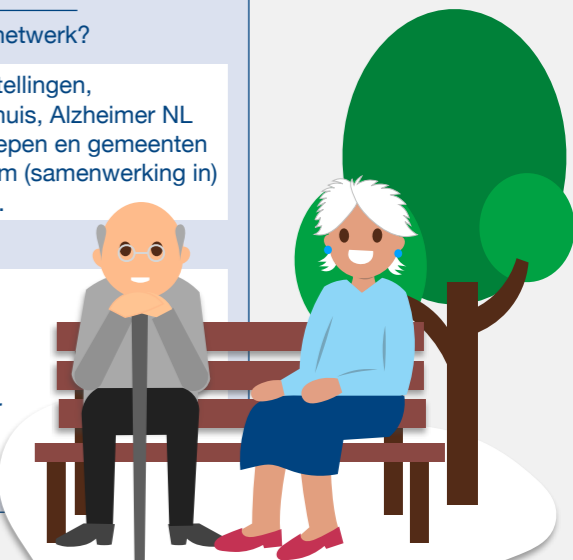
### Dementie Netwerk MB

Wat gebeurt er in het netwerk?

Professionals en staf van VVT instellingen, welzijnsorganisaties, Ggz, ziekenhuis, Alzheimer NL (afdeling MB), huisartsen zorggroepen en gemeenten maken afspraken in dit netwerk om (samenwerking in) de dementiezorg te optimaliseren.

#### Speerpunten

- Casemanagement
- Implementatie zorgpaden 2.0
- Jonge mensen met dementie
- Technologie thuis
- Actuele informatie beschikbaar
- Logeerszorg
- Dementie in het ziekenhuis



### Zorg organisaties

Zorgorganisaties bieden kwalitatief goede zorg aan mensen met dementie en hun naasten. Ook leiden zij professionals hierin op.

#### Speerpunten

In Midden-Brabant werken 30 casemanagers. Ze zijn gekoppeld aan huisartsenpraktijken en in dienst bij De Wever, Het Laar, Mijzo en Thebe.



### Zorg



### Zorgstandaard dementie

Om te werken volgens deze landelijke Zorgstandaard krijgen de volgende onderwerpen ook regionale aandacht.

- Vroegtijdige zorgplanning
- Mantelzorgondersteuning
- Crisissituaties thuis
- Wet Zorg en Dwang
- Palliatieve zorg

# Zoek anderen op, die zich ook met dementie bezig houden!